

Maitre d'ouvrage:

TARN HABITAT
2 Rue Général Galliéni
81000 ALBI

QUARTIER CLEMENCEAU - Macro lot 2
Réalisation de 3 maisons et 18 Logements Collectifs
Avenue Georges Clémenceau - 81000 ALBI

LOT : PLOMBERIE-SANITAIRE (PSE N°2)
IMPLANTATION DES EQUIPEMENTS
PLOMBERIE-SANITAIRE NIVEAU 1

DIAG APS APD **PRO** DCE MARCHÉ EXE DOE

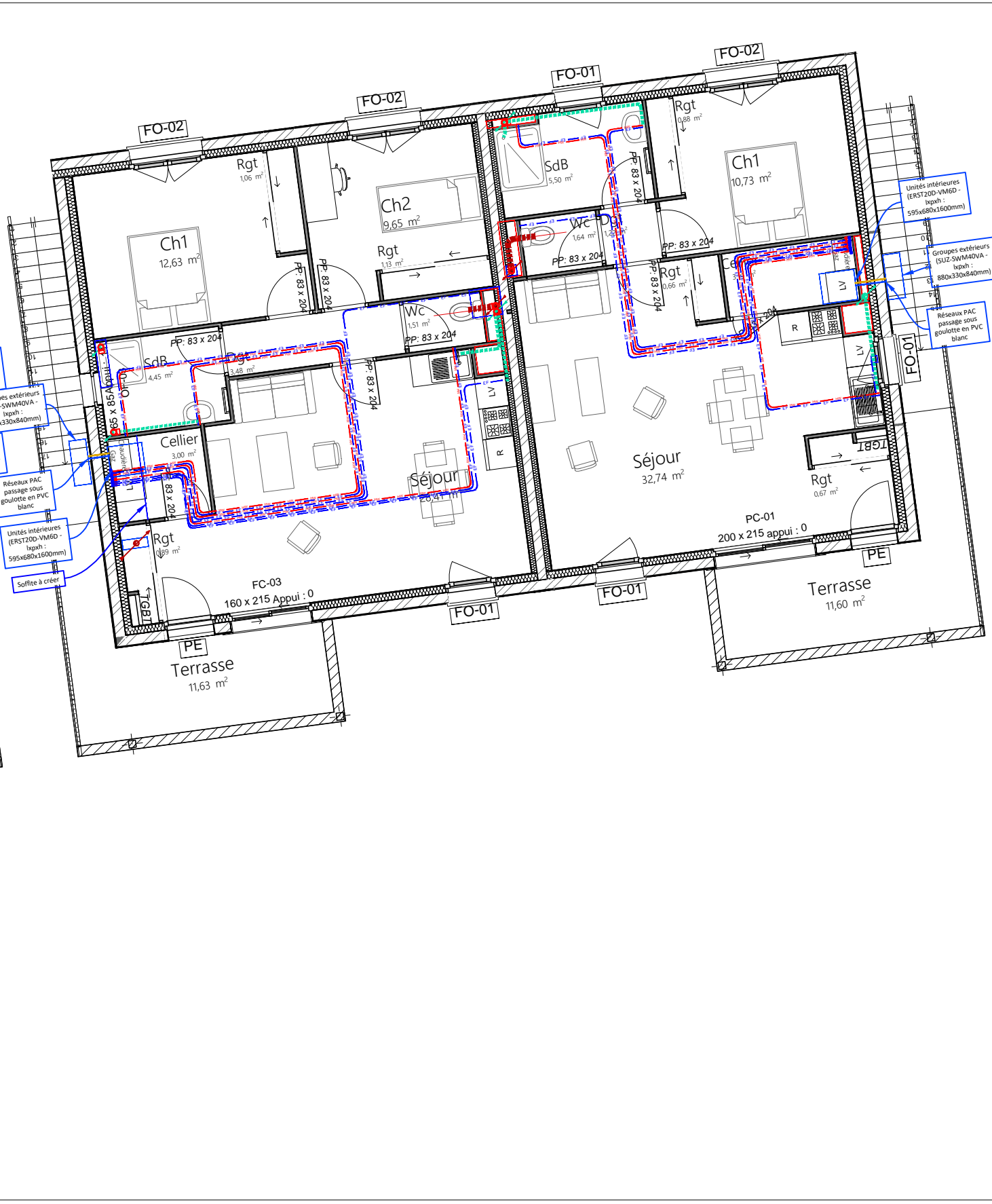
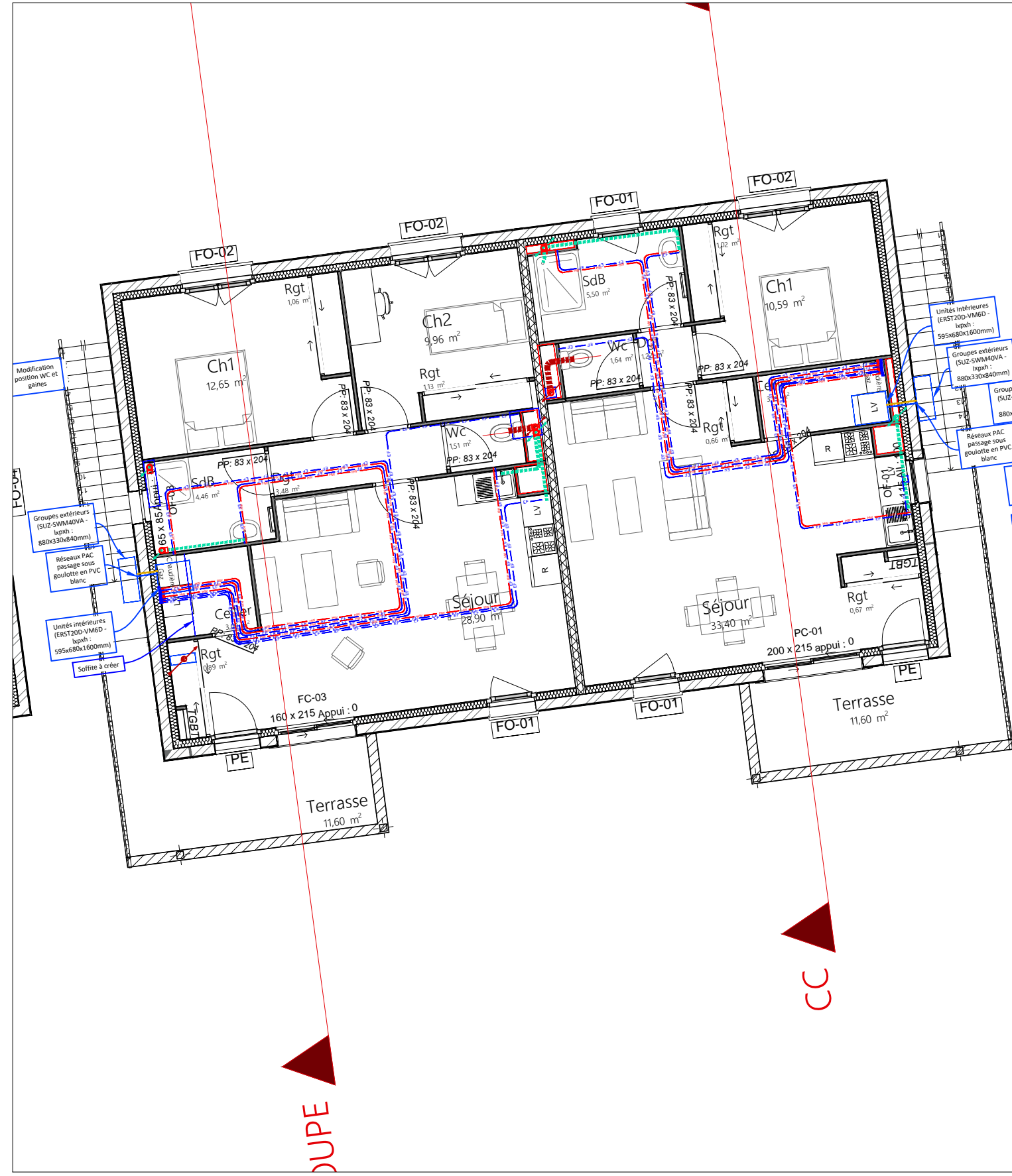
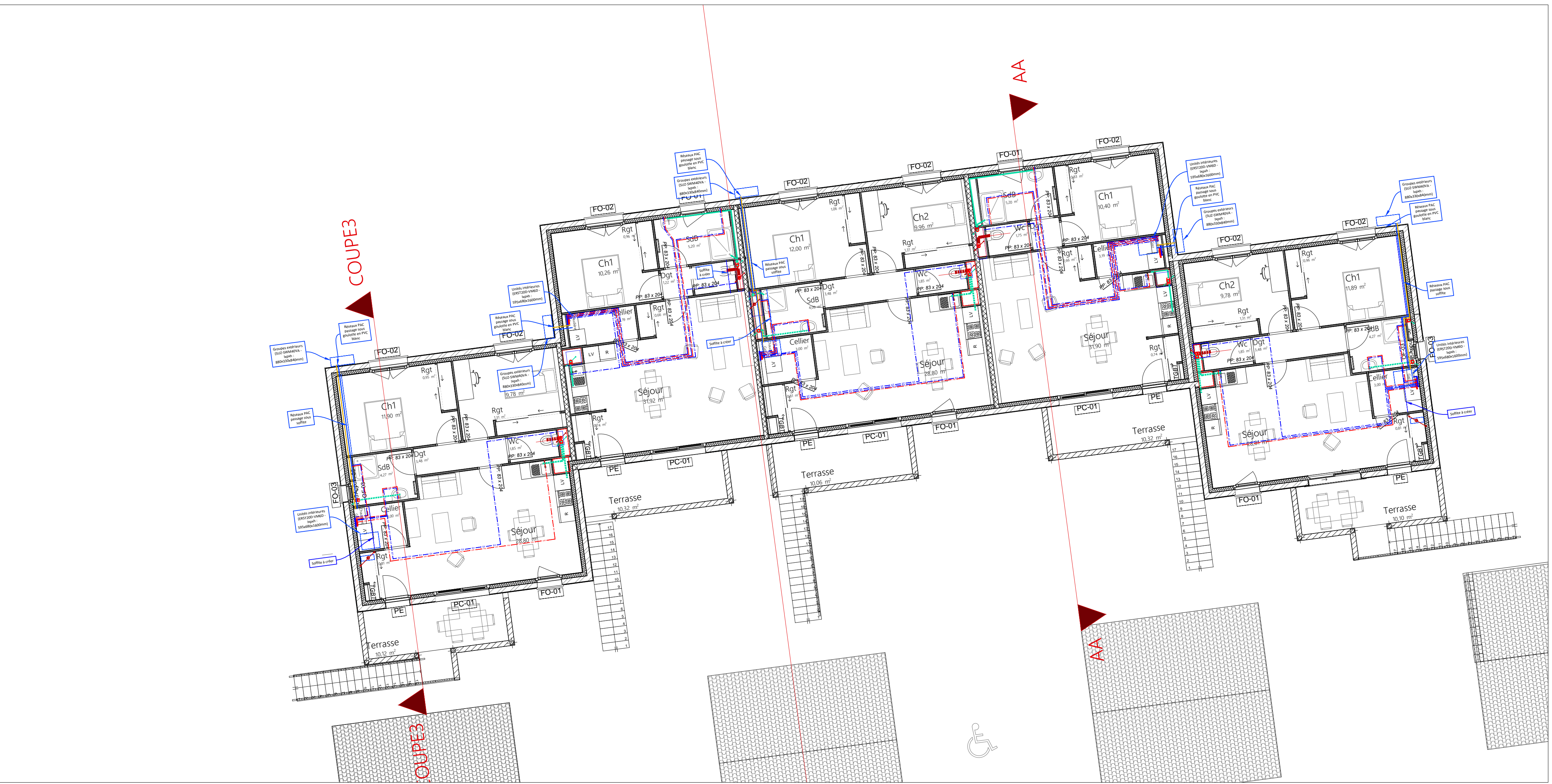
0	07/2021	ORIGINE DU DOCUMENT PHASE PRO	TG	AD	LL
Indice	Date	Modifications	Dessiné	Vérifié	Approuvé

ETABLI PAR :
OTCE
MIDI-PYRÉNÉES
95, rue des Amidonniers BP 7047
31069 TOULOUSE Cedex 7
Tel : 05 61 23 13 55

N° d'affaire:
T21141

N° du plan: **204**
Echelle : 1/100

Conformément aux lois en vigueur, ce dessin est notre propriété. Il n'est permis d'en faire usage qu'avec notre autorisation expresse et écrite.



LEGENDE

VMC

- Colonne VMC
- Bouches VMC
- Entrée d'air menuiserie
EHL 6-44 L 39 dB - BLC/VHI

SANITAIRE

- Nourrice
- Chute Eau usée
- Chute Eau vanne
- Chute Eau pluviale
- Colonne Eau froide
- Colonne GAZ
- 3CE
- Eau usée
- Eau vanne
- Eau pluviale
- Eau froide en encastré
- Eau chaude Sanitaire en encastré
- GAZ en encastré
- Réseaux Chauffage en encastré
- Réseaux Chauffage en encastré
- Réseaux PAC
- Réseaux PAC
- Radiateur acier
- Sèche serviette